

Especificaciones de la EcoTank® L8180

IMPRESIÓN	
Tecnología de impresión	Tecnología de inyección de tinta MicroPiezo™ Heat Free de 6 colores para impresión de fotografías
Tamaño de la gota de tinta	1,5 picolitros
Resolución máxima de impresión	Hasta 5.760 dpi x 1.440 dpi de resolución optimizada en varios tipos de papel
Velocidad de impresión máxima¹	Simplex: negro 32 ppm y color 32 ppm (borrador, A4/carta), Foto a color 4" x 6" (10 cm x 15 cm): 15 segundos (borrador)
Velocidad de impresión ISO²	Simplex: negro 16 ppm y color 12 ppm (A4/carta)
Tempo de salida de la primera página ISO (FPD: First Page Out Time)³	Aprox. 9 segundos negro/15 segundos color (A4/carta)
COPIAS	
Velocidad de copiado ISO⁴	Negro 8 ppm y color 15 ppm (A4/carta)
Resolución máxima de copiado	600 dpi x 600 dpi
Tamaño máximo de copiado	A4/carta

ESCANEO	
Tipo de escáner	Cama plana con sensor de líneas CIS de color
Velocidad de escaneo⁵	6 segundos blanco y negro/11 segundos color en PDF y tamaño A4 a 200 dpi
Área de escaneo máxima	215,9 mm x 356,6 mm
Resolución óptica máxima	1.200 dpi x 200 dpi x 4.800 dpi
Profundidad de color	Color: 49 bits de entrada, 24 bits de salida - Escala de grises: 16 bits de entrada, 8 bits de salida Blanco y negro: 16 bits de entrada, 1 bit de salida

IMPRESIÓN INALÁMBRICA DESDE DISPOSITIVOS INTELIGENTES	
Epson Connect™	Epson Smart Panel™ App (iOS®, Android™), Epson Email Print™, Remote Print Driver, Apple AirPrint™, Chromecast Native Print, Mopria Print Service™

WIRELESS Y CONECTIVIDAD	
Conectividad estándar	USB de alta velocidad (compatible con USB 2.0), Ethernet 10/100, Wi-Fi 4 (IEEE 802.11 b/g/n), Wi-Fi Direct™, PicBridge

Protocolos de impresión en red	
Protocolos para gestión de redes	SNMP, HTTP, DHCP, BOOTP, APPA, PING, DDNS, mDNS, SLP, WSD, LLTD
Soporte LAN	IEEE 802.11b/g/n, WPA, PSK (TKIP, WPA2, PSK (AES), WPA3, SAE/AES)
Compatibilidad con sistemas operativos	Windows Vista™/7/8/10 (32bit, 64bit), Windows® Server 2003 (SP2) o más reciente, Mac OS X® 10.7.5 o más reciente

Entrada de memoria externa	
Tarjeta SD	

MANEJO DE PAPEL Y MEDIOS	
Tamaño máximo de impresión	
Bandeja frontal 1:	215,9 mm x 297 mm
Bandeja frontal 2:	5" x 7" (13 cm x 18 cm)
Alimentación trasera:	329 mm x 2,000 mm
Alimentación de paso directo:	329 x 2,000 mm

Tamaños para la impresión sin bordes	
A3+, A3, A4, carta, oficio (215,9 mm x 356,6 mm), 11" x 17", 11" x 14", 8" x 10", 5" x 7", 4" x 6", definido por el usuario (54 mm x 86 mm) hasta 329 mm (hasta 329 mm x 2,000 mm)	
A3+, A3, 11" x 17" (279 mm x 431,8 mm), 11" x 14" (279 mm x 356,6 mm), A4, carta, oficio (215,9 mm x 356,6 mm), oficio México (215,9 mm x 340,4 mm), oficio (214,9 mm x 315 mm), 4" x 6" (10 cm x 15 cm), 5" x 7" (13 cm x 18 cm), 8" x 10" (10 cm x 25,4 cm), media carta, 8,5" x 13" (215,9 mm x 330,2 mm), A6, ejecutivo (184,2 mm x 266,7 mm), definido por usuario (54 mm x 86 mm hasta 329 mm x 2,000 mm)	

Hojas individuales	
Papel normal, Bright White Paper, Presentation Paper Matte, Premium Presentation Paper Matte, Premium Presentation Paper Matte Double-Sided, Velvet Fine Art Paper, Premium Photo Paper Glossy, Premium Photo Paper Semi-gloss, Photo Paper Glossy, Ultra Premium Photo Paper Glossy, Value Glossy Photo Paper, Ultra Premium Photo Paper Luster, High Quality Ink Jet Paper, Iron-On Cool Peel Transfer, sobres	
Tipos de papel	
Nº 10 (10,5 cm x 24,1 cm) Papel normal: 64 g/m² - 90 g/m²; papel fotográfico: 102 g/m² - 300 g/m². Alimentación de paso directo: 70 g/m² - 500 g/m² (0,13 mm) 329 mm x 2,000 mm Bandeja frontal 1: hasta 100 hojas (A4/LTR/LGL); bandeja frontal 2: hasta 20 fotos (hasta 5" x 7"); alimentación trasera: hasta 50 hojas (hasta A3+) papel normal y bond o 5 hojas en papel fotográfico. Alimentación de paso directo: hasta 1 hoja tamaño definido por el usuario (54 mm x 86 mm hasta 329 mm x 2,000 mm), bandeja para impresión de color (DVO)	

Sobres	
Peso de papeles soportados	
Área máxima de impresión (ancho x largo)	
Capacidad de carga	

GENERAL	
Software incluido	CD: Printer Driver, Epson Scan 2, Epson ScanSmart, Descarga Web, Epson Photo+ Epson Print Layout, Printer Driver Mac OS
LCD	4,3" táctil a color
Dimensiones (ancho x profundidad x altura)	523 mm x 379 mm x 169 mm
Peso	11,1 kg
¿Qué hay en la caja?	Multifuncional Epson EcoTank® L8180, guía de instalación, CD con controladores, cable de alimentación, cable USB
País de origen	Indonesia
Garantía limitada extendida⁶	2 años con registro del producto
Consumo de energía (aproximado)	17 W (en modo operación)
Tensión y frecuencia nominal	EcoTank® L8180 (110V) C11C121301; AC 100V - 120 V/50 Hz - 60 Hz EcoTank® L8180 (220V) C11C121303; AC 220V - 240 V/50 Hz - 60 Hz

RENDIMIENTO DE TINTAS	
Botellas de tinta de reemplazo original Epson	1 botella con tinta negra fotográfica rinde hasta 7.300 páginas⁷
Premium Claria ET	1 botella con tinta negra pigmentada rinde hasta 6.700 páginas⁷ 3 botellas a color (cian, magenta, amarillo) rinden hasta 6.200 páginas⁷ 1 botella con tinta gris es utilizada para impresión fotográfica⁸ La EcoTank® L8180 fue diseñada para usar exclusivamente con las botellas de tinta originales marca Epson. Epson recomienda el uso de tinta original para asegurar el mejor rendimiento y calidad de impresión y no anular la garantía limitada.

INFORMACIÓN DE PRODUCTOS	
Códigos de productos y botellas	
Impresora Multifuncional Epson EcoTank® L8180 (110V) C11C121301	
Impresora Multifuncional Epson EcoTank® L8180 (220V) C11C121303	
Botella tinta negra pigmentada T554120-AL	
Botella tinta negra fotográfica T554120-AL	
Botella tinta cian T555220-AL	
Botella tinta magenta T555320-AL	
Botella tinta amarilla T555420-AL	
Botella tinta gris T555520-AL	
Caja de mantenimiento C9345	

¹Unidades de impresoras de tamaño de hoja EcoTank vendidas en el mundo hasta marzo de 2023. ²-Página más/min por minuto (PPM) se miden después de la primera página y se basan en patrones de texto en el modo borrador con papel común. El tiempo de impresión varía, dependiendo de la configuración del sistema, el software utilizado y la complejidad de la página. ³-La velocidad normal de impresión ISO ppm en negro y color se mide en el modo predeterminado, en impresión de un lado, de acuerdo al estándar internacional ISO ppm, norma ISO/IEC 24734. Para mayor información, véase www.epson.com/velocidad. ⁴-La velocidad de impresión PPM se mide de acuerdo con el patrón ISO/IEC 17629 desde modo en espera con archivos de lector de Adobe. ⁵-Las velocidades de copia en negro y en color se determinan de acuerdo con ISO/IEC 29183. El tiempo de copia real varía en función de la configuración de sistema y complejidad de la página. Para obtener más información, véase www.epson.com/velocidad. ⁶-Basado en el escaneo de un documento tamaño A4 a 200 dpi en blanco y negro y color en formato PDF, utilizando la interfaz USB. La velocidad de escaneo depende de las condiciones de la red. ⁷-La garantía estándar es de 0 a 3 meses sin límite de páginas y de 0 a 12 meses o 15.000 páginas (lo primero que ocurra). Para obtener 12 meses adicionales (total de 24 meses de garantía) o hasta 30.000 páginas (lo primero que ocurra), registre la producto en un período máximo de 30 días a partir de la fecha de compra del producto y utilice botellas de tinta originales Epson. Para más información sobre el programa de Garantía Extendida, visite www.epson.com/garantia. ⁸-Parte de la tinta de las botellas incluidas se utiliza para la configuración inicial por lo que los rendimientos son inferiores a los de las botellas de tinta de reemplazo. Rendimientos de las botellas de tinta de reemplazo basados en el patrón ISO/IEC 24712 usando metodología Epson. El rendimiento de fotografías con las botellas incluidas de tintas es significativamente menor y se basa en el patrón ISO/IEC 29183 con la metodología Epson. El rendimiento de otros productos secundarios puede variar considerablemente por cuestiones que incluyen a las imágenes impresas, las configuraciones de impresión, la temperatura y la humedad. Los rendimientos pueden ser inferiores cuando no se imprime con frecuencia o al imprimir mayoritariamente con un solo color de tinta. Todos los valores de tinta se usan para imprimir y para el mantenimiento de la impresora. ⁹-Wi-Fi CERTIFIED™ es el nivel de rendimiento dependiente del alcance del enrutador utilizado. Wi-Fi Direct™ no requiere configuración de la impresora.

www.latin.epson.com

En Latinoamérica, llamar a la oficina local o a tu distribuidor autorizado. Subsidiarias de Epson:

Epson Argentina, S.R.L. (0800) 288 37766	Epson Chile, S.A. (562) 2484 3400	Epson Perú, S.A. (511) 418 0210
Epson Bolivia (800) 100 116	Epson Colombia, Ltda. (571) 602 4750	Epson Ecuador 1-800-000-044
Epson Centroamérica (506) 2588 7800	Epson México, S.A. de C.V. (5255) 1323 2000	Epson Venezuela, S.R.L. (58212) 240 11 11

Epson, ECOTANK y ProcionCore son marcas registradas y Epson Connect y Epson Print son marcas comerciales de Seiko Corporation, Mac, Mac OS y OS X son marcas comerciales de Apple Inc®, registradas en los EE.UU. y otros países. Wi-Fi CERTIFIED es una marca comercial de Wi-Fi Alliance®. Todos los demás productos y marcas son marcas comerciales y/o marcas registradas de sus respectivos propietarios. Epson puede utilizar y/o todos los derechos en estas marcas. CDD: L8101472 U10/2023.

EcoTank® Fotográfica

Más color y definición en tus proyectos



EcoTank® L8180

IMPRIME HASTA A3+ | WI-FI | COPIA | ESCANEA | ETHERNET

Conectividad avanzada
Wi-Fi 4, Wi-Fi Direct® y red Ethernet para grupos de trabajo



Impresión en formato A3+



Funcionalidad 3 en 1
Imprime, copia y escanea con gran calidad

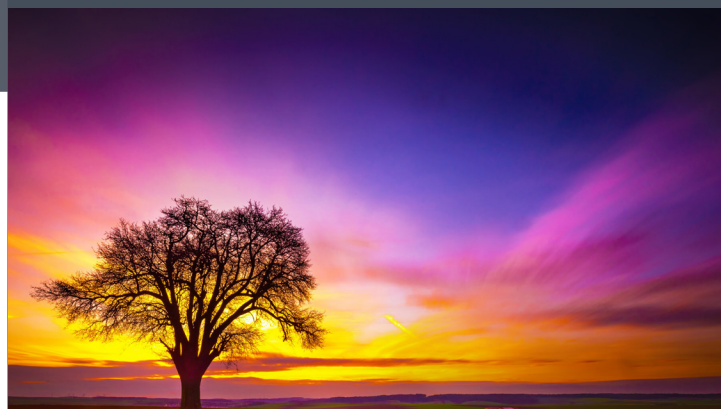
Increíble definición de color
6 colores de tinta para una gama de color más precisa



Gradaciones notables en gris
Tinta gris y negra fotográfica para matices más definidos en tus fotos a blanco y negro



Manejo versátil de papel
con 5 bandejas



EcoTank® L8180

IMPRIME HASTA A3+ | WI-FI | COPIA | ESCANEA | ETHERNET



Intuitiva aplicación Smart Panel

Fácil configuración y operación de la impresora



Increíble definición de color

6 colores de tinta para una gama de color más precisa



Gradaciones notables en gris

Tinta gris y negra fotográfica para matices más definidos en tus fotos a blanco y negro



Alta velocidad

Hasta 32 ppm negro/color en modo borrador
Hasta 16 ppm ISO²



Tinta Claria Photo HD

Fotografías con brillo y calidad excepcional

Imprime hasta

2.300 fotografías¹ en color de 4" x 6"



Panel táctil de 4,3"

Fácil configuración y operación sin necesidad de un PC

Conectividad avanzada

Wi-Fi 4, Wi-Fi Direct[®] y red Ethernet para grupos de trabajo



Funcionalidad

3 en 1

Imprime, copia y escanea con gran calidad



Ahorro de papel

Impresión automática a doble cara (A4/carta)



Escanea tus documentos y fotos en alta calidad

Resolución de escaneo de 1.200 dpi x 4.800 dpi hasta en tamaño oficio

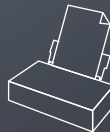


Paso directo para soportes gruesos evitando dobleces en el papel



Practicidad

Bandeja de alimentación trasera



Impresión en formato ancho
A3+

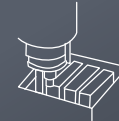


Manejo versátil de papel

con **5** bandejas



Tanques frontales integrados a la impresora para visualizar los niveles de tinta



Sistema EcoFit™
Carga de tinta fácil y sin errores



Diseño estilizado y compacto que optimiza el espacio

80 MILLONES DE UNIDADES VENDIDAS*



Tranquilidad con respaldo Epson

Garantía limitada extendida a 2 años con registro del producto⁶